

國立臺灣戲曲學院 98 學年度入學考試 戲曲音樂概論 試題卷

部別：二技部 科別：戲曲音樂學系

※ 請依題號順序作答，不必抄題，答錯不倒扣，並請使用藍色或黑色原子筆書寫，不可使用鉛筆。

問答題：(100%，每題 20 分)

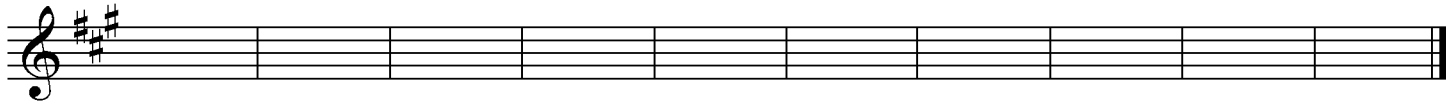
(一) 請以「簡譜」與「五線譜」對照，寫出 bb 為「商」音的徵調式五聲音階：(20%)

(二) 以下曲譜，請分別說明採用「固定調唱名法」與「首調唱名法」如何唱？(20%)



(三) 請將以下工尺譜改用「簡譜」與「五線譜」寫出來：(20%)

簡 譜：



工尺譜：六 工 凡 尺 五 乙 仕 仪 任 仕

(四) 請問歌仔戲常用的傳統唱曲有那些？它的文、武場四大件樂器分別是什麼？(20%)

(五) 請問客家戲常用的傳統唱曲有那些？它的文、武場四大件樂器分別是什麼？(20%)