

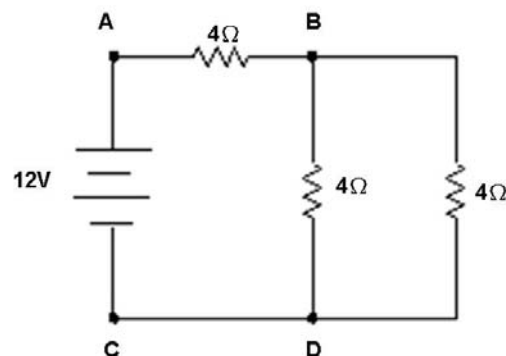
國立臺灣戲曲學院 98 學年度入學考試 專業技術常識 試題卷

部別：四技

科別：劇場藝術學系

選擇題：(共 50 題，每題 2 分)

- 1.() . 以下何種光源的波長最短？(A)黃光 (B) 紅光(C)藍光 (D)綠光
- 2.() . 光以波的形式傳送，證明了光是?(A)橫波 (B)縱波 (C)干涉 波 (D)散射波
- 3.() . 黃色的服裝之所以為黃色是因為它反射何種顏色之光源?(A)紅、黃 (B)紅、藍 (C)綠、藍 (D)紅、綠
- 4.() . 有關電流、電壓、電阻的單位分別是(A) 安培、伏特、歐姆 (B) 庫倫、伏特、法拉 (C)瓦特、安培、庫倫 (D)瓦特、法拉、安培
- 5.() . 如右圖，電源內電組不計算，請問總電流為多少 A?(A)8 (B)6 (C)4 (D)2
- 6.() . 如右圖，電源內電組不計算，請問 AB 間電壓為多少 V?(A)8 (B)6 (C)4 (D)2
- 7.() . 將 4 個 28 伏特、250 瓦的燈泡串聯在一起並接上 110 伏特之電壓，請問總消耗電壓為多少伏特?(A)0 (B) 28 (C)110(D)112
- 8.() . 以下何者非演出前 30 分鐘舞台監督該做的事?(A)請觀眾進場 (B)清場 (C)不准演員離開後台 (D)檢查第一場景是否裝置妥當
- 9.() . Teaser 指的是(A)袖幕 (B)眉幕 (C)大幕 (D)中隔幕
- 10.() . 燈光控制訊號中，何者為目前最常使用的訊號規格(A)D512 (B)AMX512 (C)DMX512 (D)BMX512
- 11.() . ETC Source Four 36°所使用的反射鏡為(A)球面反射鏡 (B)拋物線反射鏡 (C)鏡面反射鏡 (D)橢圓形反射鏡
- 12.() . 如右圖，請問 CL 在(A)2 (B)4 (C)6 (D)8
- 13.() . 如右圖，請問 DC 在(A)2 (B)4 (C)6 (D)8



1	2	3
4	5	6
7	8	9

觀眾席

- 14.() 歐洲中世紀的文化藝術史上稱為 (A)古典主義 (B)象徵主義 (C)抽象主義 (D)荒謬主義
- 15.() 下列何者是歐洲文藝復興時期作品 (A)最後晚餐 (B)大衛雕像 (C)蒙娜麗莎的微笑 (D)以上皆是
- 16.() 下列何者並非歐洲十七世紀之藝術家 (A)卡拉瓦喬 (B)達文西 (C)林布蘭 (D)魯本斯
- 17.() 歐洲十七世紀善於用光表現於作品中的藝術家 (A)貝尼尼 (B)拉斐爾(C)卡拉瓦喬 (D)梵谷
- 18.() 「亞維農的少女」為何人之作品 (A)克林姆 (B)畢卡索 (C)達利 (D)馬諦斯
- 19.() 知名的《歌劇魅影》其表演形式屬於 (A)歌劇 (B)音樂劇 (C)戲劇 (D)舞劇
- 20.() 下列何者為柴可夫斯基之作品 (A)吉賽兒 (B)仲夏夜之夢 (C)天鵝湖 (D)唐吉訶德
- 21.() 建立「史詩劇場」的大師為何者 (A)布萊希特 (B)白先勇 (C)莎士比亞 (D)張愛玲
- 22.() 清末民初京劇四大名旦除荀慧生、尚小雲、程硯秋外，尚有 (A)梅蘭芳 (B)顧正秋 (C)梅豔芳 (D)孟小冬
- 23.() 中國傳統戲曲舞台稱為 (A)鏡框式舞台 (B)伸展式舞台 (C)環形舞台 (D)開敞式舞台
- 24.() 中國傳統戲曲舞台演員進退場之處稱為 (A)一桌二椅 (B)文武場 (C)出將入相 (D)相由心生
- 25.() 國光劇場與下列何者共同製作演出《奧蘭朵》(A)彼得·布魯克 (B)羅勃·威爾生 (C)艾文·尼克萊 (D)瑪莎·葛蘭姆

背面尚有題目

- 26.() 在攝氏 20 度一大氣壓時速為(A).340m(B).330m (C)1612m(D).15m
- 27.() 何者不是數位式器材(A) CD Player (B) 盤帶機 (C) 麥克風 (D) 耳機
- 28.()以下何者不是麥克風製造廠商？(A.) AKG (B.) Schöps(cC)Kawasaki(D.)Sennheisser
- 29.()何者不是麥克風指向性分類？(A)Cardioid(B.)Hypercardioid(C)Parameter(D.)Omini
- 30.()音響器材中的 MD 為那兩個字的縮寫？(A)Mono Dynamic (B.)Music Disc(C.)Mini Drum(D.)Mini Disc
- 31.()音響器材中的 CD 為那兩個字的縮寫？(A.)Compact Dynamic(B.)Computer Disc (C.)Computer Drum(D.)Compact Disc
- 32.()音響器材中的 GEQ 為那兩個字的縮寫？(A.) Generator Equalizer (B.)Genitival Equalizing (C.) Graphic Equalizer (D.)Graphic Equator
- 33.()下列何者在人類的聽覺範圍之內？(A.)63Hz (B.)63kHz (C.)6.3MHz (D.)6.3GHz
- 34.()以下何者等於 1000？(A.)1k (B.) 0.001m (C.) 0.00001M (D.) 0.1G
- 35.()UHF 的範圍為？(A.)300-3000MHz (B.)300-3000Hz (C.)300-3000kHz (D.)300-3000GHz
- 36.()以下何者不是數位式音響器材的傳輸規格？(A.)AES/EBU (B.) Coaxial (C.) Continental (D.) Optical
- 37.()絕大多數劇場用效果器“Effector”不可以改變聲音的(A)Reverb (B.)Delay (C.) Pitch (D.) Punch
- 38.()滾邊處理時，其縫份（A）留 0.5 公分（B）留 1 公分（C）留 1.5 公分（D）不留。
- 39.()布紋最不易變形者為下列那一種？（A）直布紋（B）橫布紋（C）斜布紋。
- 40.()下列色彩中何者為最溫暖的顏色？（A）綠色（B）橙色（C）藍色（D）紫色。
- 41.()車縫時下線浮線的原因為（A）上線太緊（B）上線太鬆(C)底線太緊（D）底線太鬆。
- 42.()下列何者為非無彩度？（A）黑（B）白(C)灰（D）黃褐
- 43.()熨斗的熨燙必備條件為（A）壓力、時間（B）溫度、時間（C）溫度、壓力、時間（D）溫度、壓力。
- 44.()牽條是指（A）用剪刀剪成的斜布條（B）用手撕下的直布（C）用剪刀剪成的直布條（D）用手撕下橫布條。
- 45.()下列色彩何者為寒色系？（A）黑色（B）藍色（C）檸檬黃（D）白色
- 46.()運動服的布料屬於下列何種織物紋路？（A）平紋（B）斜紋（C）緞紋（D）針織。
- 47.()普通布料使用的棉車線號碼是（A）50 號（B）80 號（C）100 號（D）120 號。
- 48.()下列何者為動物性纖維？（A）絲（B）麻（C）棉（D）嫫縈
- 49.()通常使用的車針號碼是（A）6~9 號（B）9~14 號（C）14~18 號（D）18~20 號。
- 50.()下列何者為天然纖維？（A）壓克力（B）苧麻（C）聚丙烯（D）尼龍